



Luminárias Públicas GEMINI



LEDs de Alta Potência e Alto Brilho de 2.1W

Longa Vida Útil + de 50.000 Horas

Maior economia de Energia e baixo custo de Manutenção

Produto da série Green Lighting - totalmente reciclável, não contém metais pesados como mercúrio e chumbo no seu interior - certificado RoSH Internacional.

Produto em Liga de Alumínio - maior resistência, maior dissipação de calor;

Lentes de Altíssima Eficiência luminosa;

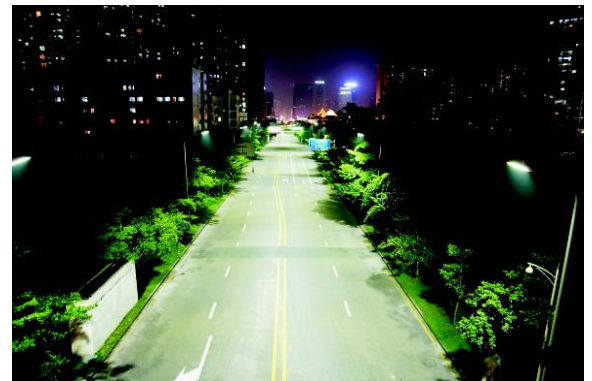
Melhor Distribuição Luminosa - padrão IESNA;

Arquivo *.IES disponível;

Controle remoto inteligente - Smart Grid (opcional).

APLICAÇÃO

Rodovias, Avenidas, túneis, ruas, estacionamentos, calçadas e áreas externas em geral.



CARACTERÍSTICAS

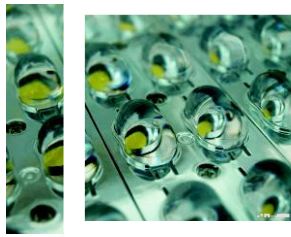
- LEDs de Alto Desempenho Cree ou Philips Rebel Luxeon;
- Driver de Alto desempenho Philips Advance;
- Design Modular oferece potências de 30W a 277W;
- Exclusivo design térmico de dissipação de calor – estrutura ventilada;
- Lentes especiais - melhor distribuição e maior eficiência no direcionamento da luz - uniformidade de 0.66
- Luminária com eficiência luminosa superior a 90lm/W;
- Fácil instalação e manutenção (tipo "tool free")
- Instalação em diâmetros de até 600mm;
- Rotação da luminária no eixo Y de -30° a 90°;
- Ambiente de operação entre -40° a +50°.



SÉRIE GEMINI



CONTROLE ÓPTICO



SISTEMA ÓPTICO EXCLUSIVO E PATENTEADO

A linha de luminárias GEMINI utiliza lentes especiais que direcionam todos os raios luminosos para uma área retangular determinada gerando uma distribuição uniforme e calculada.

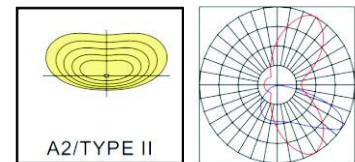
Projetadas por softwares matemáticos, cada lente da luminária é modelada de acordo com sua posição no módulo LED.

As lentes foram projetadas exclusivamente para trabalhar com os LEDs americanos da renomada marca CREE.

A distribuição com uniformidade 0.66 possui performance superior e ultrapassa os padrões de iluminação pública utilizados atualmente no Brasil e no Mundo.



Softwares - Rhino - TracePro - Lighting Tools



CONTROLE ELETRÔNICO



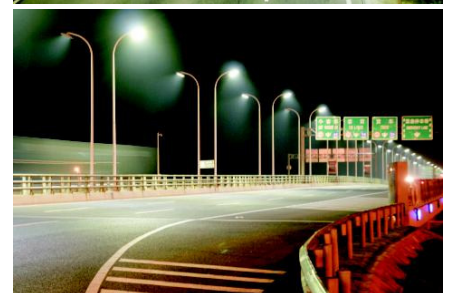
SISTEMA ELETRÔNICO DE CONTROLE

O Design do circuito e os componentes utilizados asseguram a enorme eficiência energética do produto.

A temperatura dos componentes é controlada internamente por um sistema inteligente que assegura longa vida útil a linha de luminária GEMINI.

As Luminárias GEMINI podem ser controladas remotamente sendo dimerizadas de 10% a 100%, ou serem programadas para alterarem a intensidade luminosa de acordo com horas determinadas, gerando economia adicional em todo o projeto.

Power Factor > 0.95

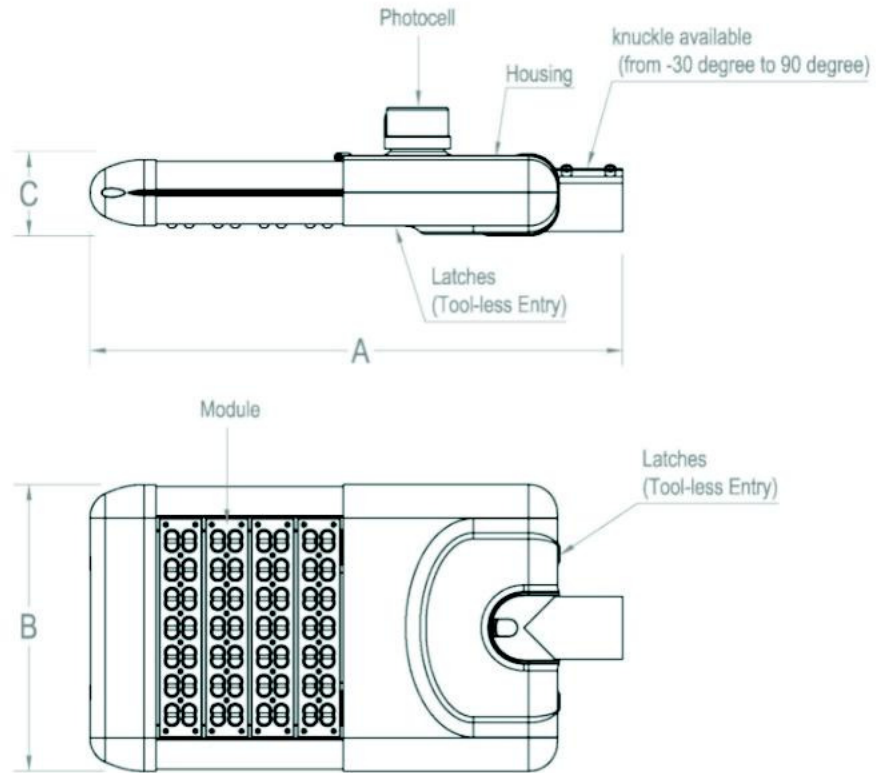


Certificados Internacionais de Qualidade e Segurança



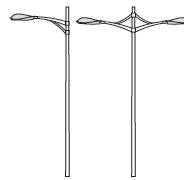
SÉRIE GEMINI

DESENHO TÉCNICO ORIGINAL

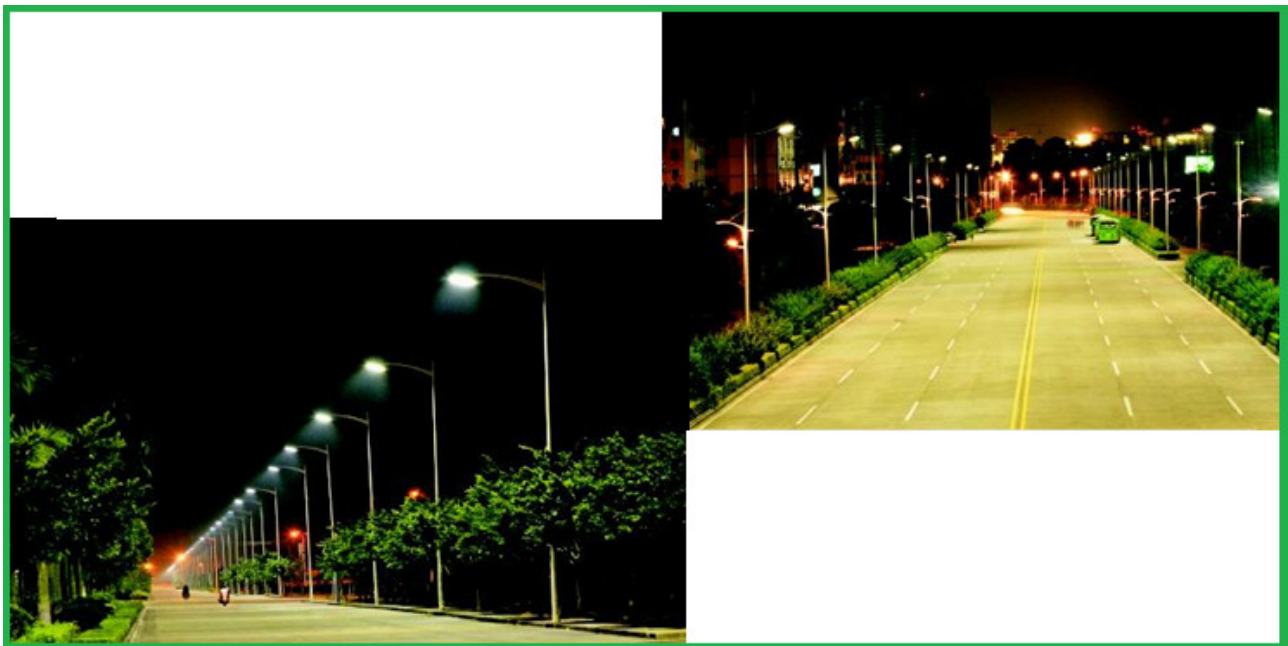
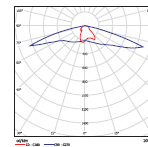


Esboço de Instalação

Diagrama de Intensidade Polar



poste



Certificados Internacionais de Qualidade e Segurança



ESPECIFICAÇÕES TÉCNICAS LUMINÁRIAS GEMINI E BELLATRIX

| LUMINÁRIAS COM TECNOLOGIA LED ORION | SÉRIE GEMINI | | | | | | | | BELLATRIX |
|-------------------------------------|---------------------|---------------|---------------------|----------------------|----------------------|----------------------|----------------|----------------|---------------------|
| MODELO | OR14 | OR28 | OR42 | OR56 | OR70 | OR84 | OR98 | OR112 | |
| Número de Módulos | 1 | 2 | 3 | 4 | 5 | 6 | 7 | 8 | . |
| Número de LEDs (2.1W) | 14 | 28 | 42 | 56 | 70 | 84 | 98 | 112 | . |
| Consumo LEDs (W) | 29.4 | 58.8 | 88.2 | 117.6 | 147.0 | 176.4 | 205.8 | 235.2 | 56.00 |
| Consumo Luminária (W) | 34.00 | 61.25 | 91.88 | 122.5 | 153.13 | 183.75 | 214.00 | 244.00 | 56.00 |
| Fluxo Luminoso (lm) | 2665 | 5566 | 8349 | 11132 | 13915 | 16698 | 19473 | 22257 | 4840 |
| Voltagem | AC 100-277V | AC 100-277V | AC 100-277V | AC 100-277V | AC 100-277V | AC 100-277V | AC 100-277V | AC 100-277V | AC 100-277V |
| Frequência | 50/60Hz | 50/60Hz | 50/60Hz | 50/60Hz | 50/60Hz | 50/60Hz | 50/60Hz | 50/60Hz | 50/60Hz |
| Power Efficiency | >0.92 | | | | | | | | |
| Fator de Potência | >0.95 | | | | | | | | |
| Eficiência Luminosa | >90% | | | | | | | | |
| Temperatura da cor | 5000*6000K | | | | | | | | |
| IRC | Ra >75 | | | | | | | | |
| Índice de Proteção | IP 65 | | | | | | | | |
| Vida Útil | 50.000Hrs | | | | | | | | |
| Ambiente de Operação | Temp: -40°C ~ +50°C | | | | | | | | |
| | Umidade: 10 - 95% | | | | | | | | |
| Peso | 7.0kg | 7.5kg | 8.0kg | 9.5kg | 10.0kg | 10.6kg | 11.2kg | 11.8kg | 11.9kg |
| Equivalência | HID Sódio 75W | HID Sódio 75W | HID Sódio 75 a 150W | HID Sódio 150 a 250W | HID Sódio 150 a 250W | HID Sódio 250 a 400W | HID Sódio 400W | HID Sódio 400W | HID Sódio 75 a 150W |